



DITECH
HAUSTECHNIK

ELEKTRO- & WASSERGEFÜHRTE FUSSBODENHEIZUNG



2026

A young man with short brown hair and a beard, wearing a black long-sleeved shirt and black cargo pants, is smiling and looking towards the camera. He is carrying a large roll of white corrugated pipe on his right shoulder, secured with a black strap. In his left hand, he holds a long, thin metal rod with a black handle. The background is a dark, textured wall. To the left, there is a stack of white rectangular blocks, possibly insulation or construction materials, with blue markings on them.

MIT DITECH
VERLEGESERVICE

FUSSBODENHEIZUNG

ALLGEMEINE INFORMATIONEN	4
HYDRAULISCHER ABGLEICH	6
DITECH WASSERGEFÜHRTE FUSSBODENHEIZUNG	8
DITECH FUSSBODENHEIZUNG: SANIERUNG	12
DITECH ELEKTRO-FUSSBODENHEIZUNG	16
DITECH REGELUNG FLÄCHENHEIZUNG	17
ÜBERSICHT DER DIENSTLEISTUNGEN	18
WEITERE DITECH VORTEILE	19

Unter www.ditech-haustechnik.de/produkte finden Sie alle wichtigen Infos und Unterlagen – praktisch zum Download.

DIE FUSSBODEN- HEIZUNG: EFFEKTIVE WOHL- FÜHLWÄRME FÜR IHR ZUHAUSE

Ein perfekt temperiertes Zuhause schafft nicht nur Wohlbefinden und harmonische Stimmung, es sorgt auch dafür, dass wir unsere Energie so effizient wie möglich nutzen und nichts verschenken. Im Neubau ist die Fußbodenheizung aufgrund ihrer vielseitigen Vorteile heute bereits oft Standard. Auch in Büros, Sport- und Industriehallen ist die Fußbodenheizung auf dem Vormarsch, weil sie für perfektes Arbeitsklima sorgt. Aber auch im Altbau kann sich eine Nachrüstung lohnen.



DITECH FUSSBODENHEIZUNG NACHRÜSTEN

Bei Neubauten sind die Kosten einer Fußbodenheizung mit denen einer herkömmlichen Heizung vergleichbar. Auch im Falle einer Modernisierung im Altbau ist die Fußbodenheizung mit ihrer niedrigen Bauhöhe eine echte Alternative. Dabei ist nicht nur der Betrieb, sondern auch die Installation der Fußbodenheizung durch Montagefreundlichkeit und aufeinander abgestimmte Komponenten simpel und kostengünstig.

SO EINFACH GEHT DIE SANIERUNG

Voraussetzung für eine angenehme und wirtschaftliche Fußbodenheizung ist eine gute Wärmedämmung. Das durchdachte DITECH Verlege-System erleichtert die Sanierung. DITECH bietet hierfür einfach zu konfektionierende Dämmrollen, Noppenplatten und Heizrohre an. Auch Anschlussstationen, Pumpen, Regeltechnik und weiteres Zubehör in bewährter DITECH Qualität bieten wir für Ihr Projekt Fußbodenheizung. Lassen Sie sich von Ihrem Partner im Fachhandwerk beraten!



GUTE GRÜNDE FÜR DIE FLÄCHENHEIZUNG

FLEXIBLE FREIHEIT

Die Fußbodenheizung begeistert schon deswegen, weil sie unsichtbar ist und in der Wohnung keinen Platz benötigt. Ohne Heizkörper haben Sie bei der Raumgestaltung maximale Freiheit und können Möbel flexibel arrangieren. Auch der Bodenbelag ist wählbar: heute sind viele Teppichböden oder Parkett aus Holz, Kork, Laminat oder Stein mit hoher Wärmeleitfähigkeit für Fußbodenheizungen freigegeben.

EFFIZIENTE ZUKUNFTSHEIZUNG

Die Fußbodenheizung ist optimal mit Niedrigtemperatursystemen wie Wärmepumpen und Solarthermie kombinierbar. Hier reichen Vorlauftemperaturen von 20–35 Grad für eine angenehme Raumtemperatur bereits aus. Im Vergleich dazu werden herkömmliche Heizkörper mit bis zu 60 °C heißem Wasser betrieben. Die große Heizfläche wirkt zudem wie ein Wärmespeicher. Das bietet ein stattliches Einsparpotential bei vollem Wärmegenuss!

GESUND & SAUBER

Menschen mit Allergien oder Asthma profitieren besonders von dem guten Raumklima. Bei Heizkörpern muss die Luft ständig zirkulieren, was unnötig Staub aufwirbelt und die Luft austrocknet. Das entfällt bei der gleichmäßigen Bodenwärme. Auch Pilze und Milben werden eingedämmt, denn die mögen die trockenen und warmen Böden gar nicht. Was auch entfällt, ist das lästige Abstauben der Heizkörper.

GLEICHMÄSSIGE WOHLFÜHLWÄRME

Weiterer Pluspunkt: die sanfte, gleichmäßige und physiologisch optimale Temperaturverteilung. Über diese Wohlfühlwärme freuen sich alle, besonders krabbelnde Kleinkinder, wärmeliebende Senioren oder Haustiere. Es gibt keine zu kalten oder zu warmen Bereiche in der Wohnung. Der Boden ist stets angenehm temperiert.

SMART GEREGELT

Die modernen Fußbodenheizungen werden genau gesteuert und sind selbstregulierend. Sie stellen ihre Temperatur automatisch auf einen voreingestellten Wert ein und regeln abends die Temperatur herunter. Auch der hydraulische Abgleich erfolgt ganz einfach automatisch (siehe nächste Seite).

EFFIZIENTER & KOMFORTABLER HEIZEN: HYDRAULISCHER ABGLEICH



WIR BERATEN SIE

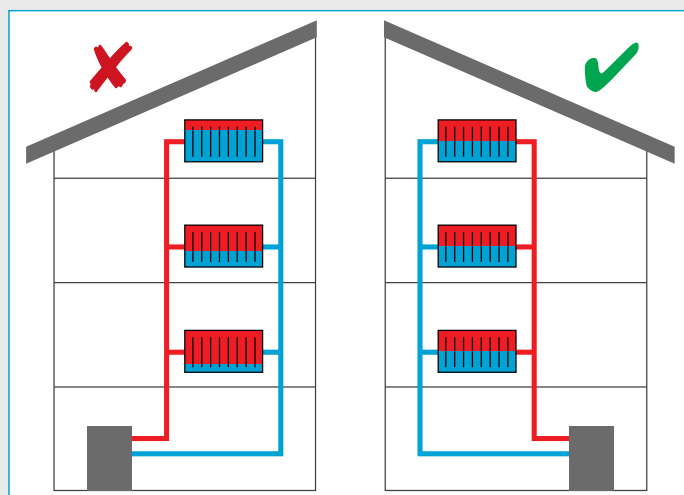
Der hydraulische Abgleich optimiert die Wasserverteilung im Heizsystem so, dass jede Heizfläche die optimale Menge an Heizwasser erhält. Dieses Verfahren ist sowohl für Zentralheizungssysteme mit Heizkörpern als auch für die Fußbodenheizung relevant. Insgesamt verbessert der hydraulische Abgleich die Effizienz und den Komfort eines Heizungssystems erheblich und sollte daher stets Bestandteil der Heizungswartung sein.

WAS IST PFLICHT?

Bis zum 30.9.2024 müssen Eigentümer von Mehrfamilienhäusern mit mehr als sechs Wohnungen verpflichtend einen hydraulischen Abgleich durchführen. Das Gebäudeenergiegesetz (GEG) schreibt ab dem 1. Oktober 2024 zudem vor, dass ältere Heizungsanlagen mit Wasser als Wärmeträger auf Optimierung geprüft werden müssen. Die Prüfung können Fachleute aus dem Heizungsbau, Schornsteinfeger oder Energieberater vornehmen. Für Gebäude mit maximal fünf Wohneinheiten besteht zwar keine Pflicht, hier lohnt sich der hydraulische Abgleich jedoch durch die staatliche Förderung.

HYDRAULISCHER ABGLEICH – SO GEHT'S:

- 1. Wärmebedarf:** Je nach Raumgröße, Isolierung, Fensterfläche und der gewünschten Raumtemperatur wird zunächst für jeden Raum der individuelle Wärmebedarf berechnet.
- 2. Einstellung der Heizkörper:** Je nach Wärmebedarf werden die Ventile der einzelnen Heizkreisläufe auf den erforderlichen Volumenstrom des Heizwassers eingestellt. Der DITECH L Regelantrieb führt den hydraulischen Abgleich automatisch durch.
- 3. Anpassung der Pumpenleistung:** Die Leistung der Heizungspumpe wird so eingestellt, dass sie den erforderlichen Wasserdruck für den optimalen Volumenstrom liefert.
- 4. Feinabstimmung:** Nach den ersten Einstellungen wird das System in Betrieb genommen und die Einstellungen an Ventilen und Pumpe werden feinjustiert.



OHNE hydraulischen Abgleich

MIT hydraulischen Abgleich

AUTOMATISCHER HYDRAULISCHER ABGLEICH

VORTEILE

- **Energie sparen & Umwelt schonen:** Durch die optimale Einstellung des Systems fließt nur so viel Warmwasser, wie benötigt wird. Das spart Energie und Heizkosten und reduziert CO₂-Emissionen.
- **Optimierung für niedrige Vorlauftemperaturen:** Der hydraulische Abgleich ermöglicht es, die Vorlauftemperatur optimal einzustellen, was besonders bei der Nutzung von Wärmepumpen oder anderen effizienten Wärmeerzeugern vorteilhaft ist.
- **Verbesserter Komfort:** Eine gleichmäßige Wärmeverteilung erhöht den Wohnkomfort. Es gibt keine zu kalten oder zu warmen Räume.
- **Ruhige Wohnatmosphäre:** Unausgeglichene Heizsysteme können zu Strömungsgeräuschen in den Rohren führen. Der hydraulische Abgleich minimiert diese ungewollten Geräusche.
- **Längere Lebensdauer:** Durch den hydraulischen Abgleich wird eine Überlastung einzelner Systemkomponenten vermieden, was die Lebensdauer der Heizungsanlage verlängert.



DITECH L Regelantrieb*
mit Schnappverschluss 230 V für den
vollautomatischen hydraulischen Abgleich in
Flächenheizungs- und kühlssystemen,
passend für DITECH Verteiler L
DT512230



DITECH L Regelantrieb M30 x 1,5 230 V
für den vollautomatischen hydraulischen
Abgleich in Flächenheizungs- und
kühlssystemen
DT5126230

* **Förderfähiges Produkt.** Informationen zu den neuen Förderprogrammen finden Sie unter www.bmwi.de, www.bafa.de, www.kfw.de oder www.energie-effizienz-experten.de

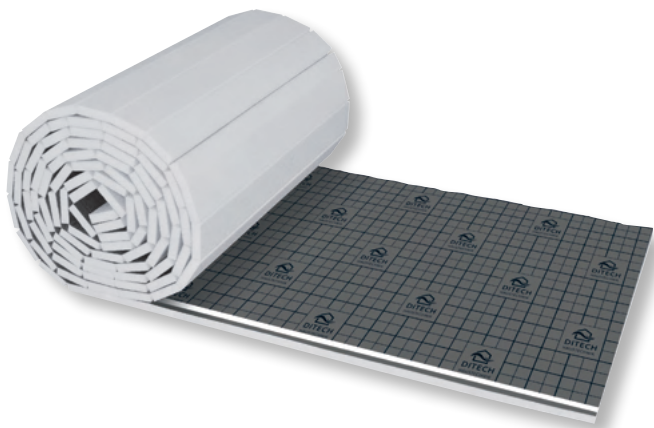
DITECH WASSERGEFÜHRTE FUSSBODENHEIZUNG: IHRE VORTEILE

Hinter der DITECH Fußbodenheizung steht ein besonders montagefreundliches System mit hohem Qualitätsstandard. Mit den optimal aufeinander abgestimmten Komponenten lassen sich unterschiedliche Anforderungen realisieren. Greifen Sie auf den geschulten DITECH Planungsservice zurück und nutzen Sie den DITECH Montage- und Verlegeservice, so kommen Sie schnell und effizient zur optimalen Wohlfühlwärme in allen geplanten Räumen.

BESONDERHEITEN UND VORTEILE

- flexible, aufeinander abgestimmte Komponenten
- Dämmmaterial und Noppenplatte für alle Raumgeometrien geeignet
- praktisch kein Verschnitt
- Noppenplatte mit Druckknopfsystem für schnelles Auslegen
- selbstklebende Dämmrolle und Randdämmstreifen
- DITECH Heizungsrohre sind korrosionsfrei, gegen Krustenbildung geschützt und chemikalienbeständig

DITECH FUSSBODENHEIZUNG



DITECH Dämmrolle selbstklebend mit Klebestreifen

- Geeignet für Systemheizrohre 14x2 mm, 16x2 mm, 17x2 mm
- Tacker-System-Technik: verbesserte Haltekraft
- Hohe Verlegeleistung
- Wärme- und Trittschalldämmung aus expandiertem Polystyrol-Hartschaum EPS-T nach EN 13163
- Kunststoffdeckschicht mit Bändchengewebe und Rasteraufdruck 5 cm als Estrichfeuchteschutz nach DIN 18560 und zur sicheren Fixierung der Heizrohre mittels Heizrohrhalter
- Kante stumpf
- Längsseitiger 30 mm Deckschichtüberstand für Fugenabdeckung mit Klebestreifen (selbstklebend)

Art.-Nr.	Typ
DT5301202	EPS-T 20-2 (DES sg) WLS 040
DT5301252	EPS-T 25-2 (DES sg) WLS 040
DT5301302	EPS-T 30-2 (DES sg) WLS 040
DT5301352	EPS-T 35-2 (DES sg) WLS 040
DT5302202	EPS-T 20-2 (DES sg) WLS 045
DT5302252	EPS-T 25-2 (DES sg) WLS 045
DT5302303	EPS-T 30-3 (DES sm) WLS 045
DT5302353	EPS-T 35-3 (DES sm) WLS 045



DITECH Noppenplatte

Die DITECH Noppenplatte eignet sich optimal für alle Raumgeometrien, alle gängigen Estricharten und passt sich den individuellsten Anforderungen an. Kompromisslos in Komfort, Qualität und Flexibilität.

- Geeignet für Systemheizrohre 14x2 mm, 16x2 mm und 17x2 mm
- Einfache integrierte Diagonalverlegung ohne Klemmhilfe
- Nocken-System-Technik: 1-Mann-Verlegung
- Für hohe Verkehrslasten
- Kombinierte EPS-T Wärme- und Trittschalldämmung
- DIN-geprüft
- Vakuumgeformte Kunststoff-Folie
- Trittfeste, ausgeschäumte Rohrhaltenocken
- Im Rastermaß 5,5 cm
- Folienüberstand mit Druckknopfverbindung
- Nettofläche 1,34 m²

Art.-Nr.	Typ
DT5303150	EPS 150-11 (DEO)
DT5304302	EPS-T 30-2 (DES sg)
DT5305112	EPS-T 11-2 (DES sg)

DITECH FUSSBODENHEIZUNG ZUBEHÖR



DITECH Heizrohr PE-Xa

DT5305142	14x2 mm	200 m/Rolle
DT5305146	14x2 mm	600 m/Rolle
DT5305162	16x2 mm	200 m/Rolle
DT5305166	16x2 mm	600 m/Rolle
DT5305172	17x2 mm	200 m/Rolle
DT5305176	17x2 mm	600 m/Rolle



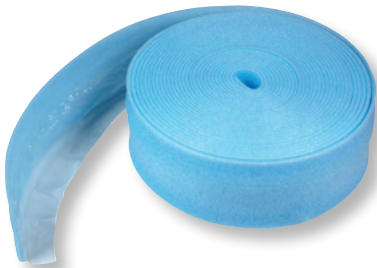
DITECH Heizrohr PE-RT

DT5306142	14x2 mm	200 m/Rolle
DT5306146	14x2 mm	600 m/Rolle
DT5306162	16x2 mm	200 m/Rolle
DT5306166	16x2 mm	600 m/Rolle
DT5306172	17x2 mm	200 m/Rolle
DT5306176	17x2 mm	600 m/Rolle



DITECH Heizverbundrohr

DT5307142	14x2 mm	200 m/Rolle
DT5307146	14x2 mm	600 m/Rolle
DT5307162	16x2 mm	200 m/Rolle
DT5307166	16x2 mm	600 m/Rolle



DITECH Randdämmstreifen

DT5308160	160x8 mm	25 m/Rolle
-----------	----------	------------



DITECH Randdämmstreifen, selbstklebend

DT5309160	160x8 mm	25 m/Rolle
DT5334100	100x10 mm	25 m/Rolle



DITECH Rundprofil

DT5310	Ø 18 mm	25 m/Rolle
--------	---------	------------



DITECH Tür- und Anschlusselement

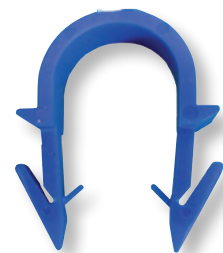
Zum Verbinden von Noppenplatten oder zum Verbinden von Noppenplatten und Ausgleichselement.

DT5315	905 x 240 mm (L x B)
--------	----------------------



DITECH Heizrohrführungsbogen 90°

DT531112	Ø 12 mm	20 Stück
DT531114	Ø 14-17 mm	20 Stück



DITECH Heizrohrhalter, kurz

DT5312	200 Stück
--------	-----------



DITECH Schutzrohr

25/20, längsgeschlitzt, für Heizrohrdurchführungen in Bewegungsfugen, passend für Heizrohre bis Ø 17 mm.

DT5314, Ø 17 mm, VE 20 St. á 300 mm



DITECH Klemmringverschraubung

für Kunststoffrohre 3/4", VE 10 Stück

DT5317121 12 x 1,5 mm, Kunststoff-Rohr

DT5317142 14 x 2 mm, Kunststoff-Rohr

DT5317162 16 x 2 mm, Kunststoff-Rohr

DT5317172 17 x 2 mm, Kunststoff-Rohr



DITECH Klemmringverschraubung für

Metallverbund-Rohr 3/4", VE 10 Stück

DT5323142 14 x 2 mm,
Metallverbund-Rohr

DT5323162 16 x 2 mm,
Metallverbund-Rohr

NEU



DITECH Setzstock

DT5338 für 38 mm Heizrohrhalter



DITECH Estrichzusatzmittel

DT5318, zur Erhöhung der Estrichgüte durch höhere Plastifizierung, 10 kg



DITECH Messstellen-Markierung

DT5319, zur Markierung einer Feuchtigkeitsmessstelle



DITECH Rohrabroller mit Rohrhaspel

DT5324, Geeignet für Heizrohre, zum schnittfreien Verlegen, zerlegbar



DITECH Handabroller für Klebeband

DT5322, bis 50 mm Breite



DITECH Klebeband

DT5313 50 mm breit, Rollenlänge 66 m

DITECH FUSSBODENHEIZUNG: SANIERUNG



Der Heizenergieverbrauch von einem Haus oder einer Wohnung kann durch eine energetische Sanierung deutlich reduziert werden. Damit lassen sich langfristig Energiekosten einsparen.

Es ist sinnvoll, neben Maßnahmen wie der Dämmung von Dach, Keller und Außenwänden sowie einem Fenstertausch, in ein effizientes Heizsystem zu investieren. Durch den Heizungstausch und dem gleichzeitigen Einbau einer Flächenheizung wird weniger Energie für die Wärmeerzeugung und -verteilung benötigt, was die Kosten wiederum senken kann. Flächenheizungen lassen sich hervorragend mit effizienter Heiztechnik auf Basis erneuerbarer Energien, wie etwa Wärmepumpen, kombinieren.



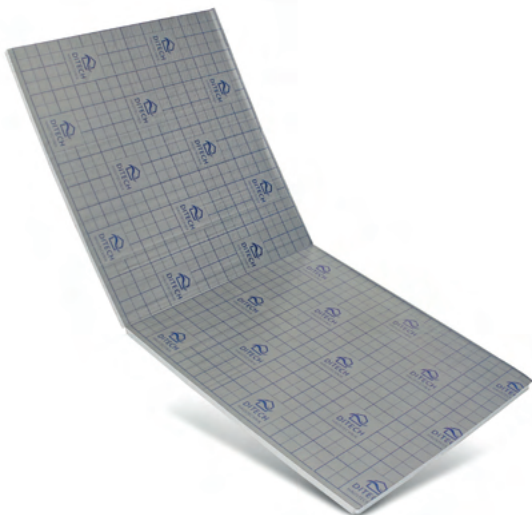
DITECH Noppenplatte

Die DITECH Noppenplatte eignet sich optimal für alle Raumgeometrien, alle gängigen Estricharten und passt sich den individuellsten Anforderungen an. Kompromisslos in Komfort, Qualität und Flexibilität.

- Geeignet für Systemheizrohre 14x2 mm, 16x2 mm und 17x2 mm
- Einfache integrierte Diagonalverlegung ohne Klemmhilfe
- Nocken-System-Technik: 1-Mann-Verlegung
- Für hohe Verkehrslasten
- Kombinierte EPS-T Wärme- und Trittschalldämmung
- DIN-geprüft
- Vakuumgeformte Kunststoff-Folie
- Trittfeste, ausgeschäumte Rohrhaltenocken
- Im Rastermaß 5,5 cm
- Folienüberstand mit Druckknopfverbindung
- Nettofläche 1,34 m²

Art.-Nr.	Typ	Verpackungseinheit
DT5303150	EPS 150-11 (DEO)	12,06 m ² / 9 Platten
DT5305112	EPS-T 11-2 (DES sg)	12,06 m ² / 9 Platten

DITECH FUSSBODENHEIZUNG SANIERUNG



DITECH Tackerplatte

Die DITECH Tackerplatte ist durch ihre geringe Aufbauhöhe von nur 12 mm besonders gut für die Sanierung geeignet. Spezielle, kurze Tackernadeln sorgen mit 4 Haltern für eine optimale Haltekraft.

- Wärme- und Trittschalldämmung aus expandiertem Polystyrol-Hartschaum EPS-T nach EN 13163
- Kunststoffdeckschicht mit Bändchengewebe und Rasteraufdruck 5 cm als Estrichfeuchteschutz nach DIN 18560 und zur sicheren Fixierung der Heizrohre mittels speziellen Heizrohrhaltern 4 Haken
- Kante stumpf
- Längsseitiger 30 mm Deckschichtüberstand für Fugenabdeckung

Art.-Nr.	Typ	Verpackungseinheit
DT5330122	EPS-T 12-2	24 m ² / 10 Platten



DITECH Klettvlies selbstklebend

Das Heizrohr wird mittels eines Hakenbands auf einer Kunststoff- bzw. Faserdeckschicht befestigt. Hierbei sorgt die perfekte Verzahnung von Heizrohr und Systemdämmplatte für maximalen Halt. Damit alle Rohre im richtigen Abstand und gerade liegen, bietet die Maßeinteilung auf der Dämmplatte eine einheitliche Orientierungshilfe.

- Hohe Verlegeleistung
- Effiziente und saubere Ein-Mann-Installation
- Geringer Kostenaufwand für die Installation
- Maximale Haltekraft durch sichere Rohrfixierung
- rückseitig aufgebrachter Kleber
- zur Fixierung auf ebenen Flächen und Untergründen, z. B. Bestandsstrich
- zur Herstellung einer Verbundkonstruktion von Bestandsboden und Ausgleichsmasse

Art.-Nr.	Typ	Verpackungseinheit
DT5337	2 mm PER	20 m ² / 40 Platten



DITECH Trockenbauplatte

- Fußbodenheizungssystem einsetzbar im Alt-, Neu- und Fertigbau
- Polystyrol- Hartschaumprofilplatte mit Schwalbenschwanzverbindung
- Schnecken- oder mäanderförmige Verlegung
- Wärmeleitmodule mit Sollbruchstellen
- Für Trocken- und Nassestrichverlegung
- Nettofläche: 0,66 m²

Art.-Nr.	Typ	Verpackungseinheit
DT5331	Typ 25 (DEO)	7,92 m ² / 12 Platten

DITECH FUSSBODENHEIZUNG SANIERUNG



DITECH Heizrohr PE-Xa Klett

DT5325122	12 x 1,5 mm	200 m/Rolle
DT5325126	12 x 1,5 mm	600 m/Rolle
DT5325142	14 x 2 mm	200 m/Rolle
DT5325146	14 x 2 mm	600 m/Rolle



DITECH Heizrohr PE-RT

DT5306142	14 x 2 mm	200 m/Rolle
DT5306146	14 x 2 mm	600 m/Rolle



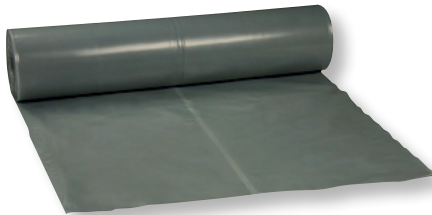
DITECH Heizverbundrohr

DT5307142	14 x 2 mm	200 m/Rolle
DT5307146	14 x 2 mm	600 m/Rolle



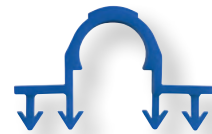
DITECH Randdämmstreifen, selbstklebend

DT5334100	100 x 10 mm	25 m/Rolle
-----------	-------------	------------



DITECH Trennschutzfolie, 200 qm/Rolle

DT5327	50 m x 4 m x 0,2 mm
--------	---------------------



DITECH Heizrohrhalter 4 Haken

DT5336	450 St. / Karton
--------	------------------



DITECH Setzstock 4 Haken

DT5335	für 4 Haken Heizrohrhalter
--------	----------------------------



DITECH Heizrohrführungsbogen 90°

DT531112	Ø 12 mm	20 Stück
----------	---------	----------



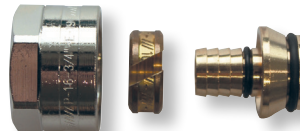
DITECH Wärmeleitmodul mit Sollbruchstelle

DT5326	30 Stück
--------	----------



DITECH Klemmringverschraubung
für Kunststoffrohre 3/4", VE 10 Stück

DT5317121 12 x 1,5 mm, Kunststoff-Rohr



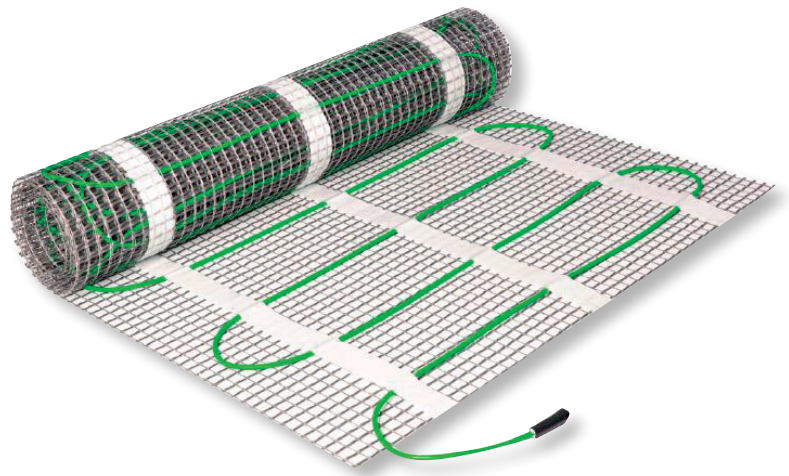
DITECH Klemmringverschraubung für
Metallverbund-Rohr 3/4", VE 10 Stück

DT5323142 14 x 2 mm,
Metallverbund-Rohr



DITECH ELEKTRO- FUSSBODENHEIZUNG

Unsere extrem dünne Zweifederheizmatte kann als Komfortheizung in Verbindung mit bereits installierten Warmwasserheizungen, sowie als Direktheizsystem verwendet werden. Unabhängig vom Einsatzzweck erzeugt die Zweifederheizmatte einen behaglich beheizten Fußboden. Das System wird einfach in einer dünnen Fliesenkleberschicht (8–10 mm) verlegt. Das System kann unter jeden Bodenbelag Ihrer Wahl angewendet werden: Fliesen, Marmor oder Teppich. Es ist für alle Räume geeignet und wird sowohl in Neubauten, als auch im Rahmen von Renovierungs- und Reparaturarbeiten eingesetzt. Durch die geringe Einbauhöhe ist das System besonders für den Einbau in Räumen mit begrenzter Aufbauhöhe geeignet.



Die Zweifederheizmatte besteht aus einem abgeschirmten Zweifederheizkabel, das auf einer selbstklebenden, flexiblen Trägermatte fixiert ist. Der elektrische Anschluss eines solchen Systems erfolgt über ein sogenanntes „Kaltende“, das durch eine verlässliche, lang erprobte Anschlusstechnik mit dem Heizkabel verbunden ist.

Die Stromversorgung des Zweifedersystems erfolgt nur von einem Ende der Heizmatte. Somit entfällt die Rückführung des zweiten Anschlusskabels, was die Installation deutlich erleichtert. Die hohe Qualität und Funktionalität der Matten wird durch extrem dünne und abgeschirmte Kabel gewährleistet. Die Kabel sind auf den Matten in konstanten Abständen fixiert. Dank der exakten Verlegung des Heizleiters auf dem Trägermaterial ist keine weitere Justierung oder Anpassung notwendig. Eine weitere Fixierung der Heizleitung auf dem Untergrund, welche im schlimmsten Fall zu einer Beschädigung des Heizleiters führen könnte, entfällt somit.

Ohne Regler (Art.-Nr. DT0301).

DITECH Zweifederheizmatte

mit 30 mm Deckschichtüberstand, Verlegebreite 0,5 m

Art.-Nr.	Typ*
DT030010	160 W – 1,0 m ²
DT030015	240 W – 1,5 m ²
DT030020	320 W – 2,0 m ²
DT030025	400 W – 2,5 m ²
DT030030	480 W – 3,0 m ²
DT030040	640 W – 4,0 m ²
DT030050	800 W – 5,0 m ²
DT030060	960 W – 6,0 m ²
DT030070	1120 W – 7,0 m ²
DT030080	1280 W – 8,0 m ²
DT030090	1440 W – 9,0 m ²
DT0300100	1600 W – 10,0 m ²
DT0300120	1920 W – 12,0 m ²
DT0300150	2400 W – 15,0 m ²

*Angabe: Wattzahl gesamt – m² / Wattzahl je m²



DITECH Digitaler Touch-Regler

Das programmierbare Thermostat bietet Ihnen innovative Technologien wie Touchdisplay, Programmmodus mit Wochentagsregelung, integrierte „Selbstoptimierung“ und eine mögliche Kombination von Boden- und Raumtemperaturfühler (im Gerät integriert).

Art.-Nr.	Typ
DT0301	Digitaler Touch-Regler inkl. Bodensensor (ErP konform)

DITECH REGELUNGEN FLÄCHENHEIZUNG

NEU KABELGEFÜHRT



DITECH Raumthermostat analog

DT5683 AP 230V, analog



DITECH Raumthermostat digital

DT5684 AP 230V, analog



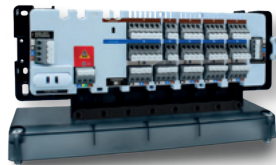
DITECH Raumthermostat UP 230 V

DT568501 weiß
DT568502 schwarz



DITECH Basisstation 5 Zonen

DT568605 230V Basisstation mit 5 Zonen,
max. 20 Stellantriebe



DITECH Erweiterung 5 Zonen

DT568705 230V Erweiterung mit 5
Zonen, max. 20 Stellantriebe

NEU FUNK



DITECH Raumthermostat analog Funk

DT5689 analog Funk



DITECH Raumthermostat digital Funk

DT568801 weiß, Akku mit großem Display
DT568802 schwarz, Akku mit gr. Display



DITECH Basisstation 8 Zonen Funk

DT569008 230 V, 8 Zonen,
max. 24 Stellantriebe



DITECH Erweiterung 4 Zonen Funk

DT569104 230 V, 4 Zonen,
max. 12 Stellantriebe



DITECH Gateway

DT5692 Gateway Zigbee 2,4 GHz

ÜBERSICHT DER DIENSTLEISTUNGEN

Planungsservice / Schnellauslegung

Der Planungsservice umfasst folgende Punkte:

- überschlägige Bedarfskalkulation/Angebot
- Heizlastberechnung nach DIN EN 12831
- Anfertigung digitaler Verlegepläne

Anfragen erfolgen bitte schriftlich an:

planungsservice@sanitaerunion.de

Der Bearbeitungszeitraum beträgt 10–14 Tage.

Baustellenbelieferung

Auch im Bereich der Baustellenlogistik sind wir ein starker Partner. Die Just-in-Time-Lieferung der Fußbodenheizungskomponenten erfolgt in geeigneten Transportfahrzeugen. Hierzu gibt es das Merkblatt „DITECH Baustellenanlieferung“. Konditionen und Lieferzeiten auf Anfrage.

Montage- und Verlegeservice

Der Montageservice umfasst folgende Punkte:

- Verlegung Systemplatte
- Anbringen Randdämmstreifen/Schutzrohr und Heizrohrführungsbögen
- Abkleben für Zementestrich
- Verlegung des Heizrohres und anbinden an den Heizkreisverteiler
- Abdrücken der Fußbodenheizung mittels Luft 4 bar
- Erstellen der Verteilerbeschriftung und der Druckprotokolle
- Verlegeabstände zwischen 10 und 20 cm

Anfragen erfolgen bitte schriftlich an:

montage@sanitaerunion.de

Nicht enthalten sind:

- Montage der Heizkreisverteiler inkl. Zubehör
- Dehnungsfugen
- Verdrahtung und Anbringen der Regelungstechnik
- Erstellen der Revisionsunterlagen
- Isolieren der Anbindeleitungen (optional)
- Restmaterialentsorgung (Verschnitt/Verpackung) (optional)
- Abkleben bei Fließ- und Anhydritestrich (optional)
- Verlegung der Zusatzdämmung EPS/PUR (optional)
- Es gelten folgende Montage-Richtzeiten:
Tackersystem 150 m²/Tag
Noppenplatte 120 m²/Tag

FRÄSDIENSTLEISTUNG

Leistungsumfang:

- Anfahrt und Einrichtung der Baustelle
- Einsatz Fräsmaschine und Sauger
- Verbrauchsmaterialien wie Frässscheiben etc.
- Fußbodenheizungsrohr DITECH PE-Xa 14 x 2,0 mm
- Klemmringverschraubung 14 x 2,0 mm
- Verlegung der Fußbodenheizungsrohre in VA12,5 cm
- Druckluftprüfung der Fußbodenheizung
- Erstellung einer Dokumentation der Heizkreisverteiler

Mindestfläche 50m² – bei kleineren Flächen wird die Mindestfläche berechnet. Flurbereich mit Anbindeleitungen gelten als gefräste Fläche.

Optional:

- Machbarkeitsstudie durch einen Vor-Ort-Termin, eventuelle Probebohrung/ Sonderkosten möglich
- Überschlägige Bedarfskalkulation (zur Ermittlung der benötigten Heizkreise und Verteilereinstellwerte (hydraulischer Abgleich)

Die Lieferung der Heizkreisverteiler, das Verschließen der Fräsöffnungen und die Entsorgung des Fräsguts muss bauseits erfolgen. Dies ist nicht Bestandteil des Liefer- und Leistungsumfangs.

Nicht möglich sind:

- Gussasphaltestriche
- Betonböden
- zu sandhaltige Estriche (geringe Festigkeit)
- Fräsen von Oberbelägen (z.Bsp. Fliesen)

DITECH – INNOVATIVE TECHNIK

Modernste Technologien, Qualitäts-Markenprodukte und faire Preise: Die Marke DITECH steht mit seinen Top-Markenherstellern für hohe Qualität, Planungssicherheit und Service rund um die Uhr. Mit DITECH profitieren Sie von innovativer Haustechnik in Verbindung mit nachhaltigen Produktlösungen und effizienter Montage.

Mehr Informationen zu DITECH finden Sie unter www.ditech-haustechnik.de



* Die DITECH-Garantiebestimmungen finden Sie auf der Umschlagrückseite und unter www.ditech-haustechnik.de

IHRE DITECH-VORTEILE:

- + SCHNELLE LIEFERUNG
- + 5-JAHRE GARANTIE*
- + RUND-UM-SERVICE
- + TOP-MARKENHERSTELLER



IMMER GUT INFORMIERT ZU MODERNER HAUSTECHNIK

Die moderne und umweltfreundliche DITECH Haustechnik versorgt das Zuhause zuverlässig mit Wasser, Gas und Wärme. Hochwertig verarbeitet und mit modernster Technik kombiniert garantiert DITECH ein sicheres Wohngefühl und schont die Umwelt durch einen sparsamen Umgang mit unseren Ressourcen. Das umfangreiche DITECH Sortiment beinhaltet vieles, von der notwendigen Kleinarmatur im Installationsalltag eines Heizungskellers, über komplette Montagesysteme bis hin zum smarten Leckageschutz. Auch effiziente Rohrisolierungen und besonders leistungsfähige Speicher, Pumpen, Fußbodenheizungen und Enthärtungsanlagen finden sich im DITECH Produktsortiment.

www.ditech-haustechnik.de

Die DITECH Homepage ist rund um die Uhr für Sie da. Unsere Online-Leistungen:

- Detaillierte Produktdatenbank
- Download von Katalog und Broschüren
- Kontaktadressen
- Endverbraucherbereich mit weiterführenden Links
- Infos zu Förderprogrammen



DITECH Profi-Katalog und Fachbroschüren zum Download unter www.ditech-haustechnik.de



* DITECH verspricht 5 Jahre Garantie auf alle Produkte, sofern durch Rechnung ein sach- und fachgerechter Einbau durch einen Sanitär-Fachbetrieb nachgewiesen wird. Innerhalb der Garantiezeit auftretende Mängel werden kostenlos instandgesetzt und Ersatzteile kostenlos geliefert. Es besteht jedoch kein Anspruch auf Übernahme von Montage- oder Servicekosten. Von der Garantie ausgenommen sind Verbrauchsmaterialien und Verschleißteile, Schmutzeinspülungen, Kalkablagerungen und Abweichungen, die keinen Einfluss auf den Gebrauchswert des Produktes haben sowie Reinigungs- und Bedienungsfehler. Darüber hinaus gewährt DITECH für ausgewählte Speichertypen 7 bis 10 Jahre Garantie. Elektronische Bauteile sind von der Garantieverlängerung ausgeschlossen. Die ausführlichen DITECH-Garantiebestimmungen finden Sie online unter www.ditech-haustechnik.de. DITECH – eine Marke und Serie der Sanitär-Union GmbH & Co. KG, Münsterstraße 13, D-55116 Mainz · Technische Änderungen, Modell- oder Farbabweichungen, Satz- oder Druckfehler vorbehalten · Konzept & Gestaltung: www.aldente-neo.de · Gültig bis 31.12.2026.